

„Was mein Herz wach hält,  
ist die bunte Stille.“

Claude Monet (1840-1926)

## DER VERANSTALTUNGSRAHMEN

Erleben Sie eine außergewöhnliche Mannigfaltigkeit an Kunst in einem ganz besonderen Rahmen. Die Kulturreihe KULTUR IM RAHMEN vom KKV präsentiert ausgewählte KünstlerInnen und ihre Werke in der Hansa-Haus Galerie. Mitten in München. Gut zu erreichen, direkt am Königsplatz – in unmittelbarer Umgebung zu den berühmten Kunstsammlungen Münchens, dem Kunstareal München.

Die Ausstellung beginnt mit einer Vernissage. Hier kann man die KünstlerInnen persönlich kennenlernen und Antworten zu Fragen über die Person und den Werken erhalten. Ergänzend dazu hören Sie ein Plädoyer für die Kunst von Fachreferenten und Kunstenthusiasten. Wir freuen uns auf Ihren Besuch. Der Eintritt ist frei. **Um die Veranstaltung zu finanzieren, sind wir auf Spenden angewiesen.**

Der KKV als katholischer Sozialverband möchte hier Kunstschaffende und -interessierte zusammenbringen, um den Blick auf Kunst und Kultur zu weiten. Mehr zum KKV und seiner gesellschaftlichen Aufgabe finden Sie bei Interesse unter [www.kkv-muenchen.de](http://www.kkv-muenchen.de).


## AUSSTELLUNGSINFOS

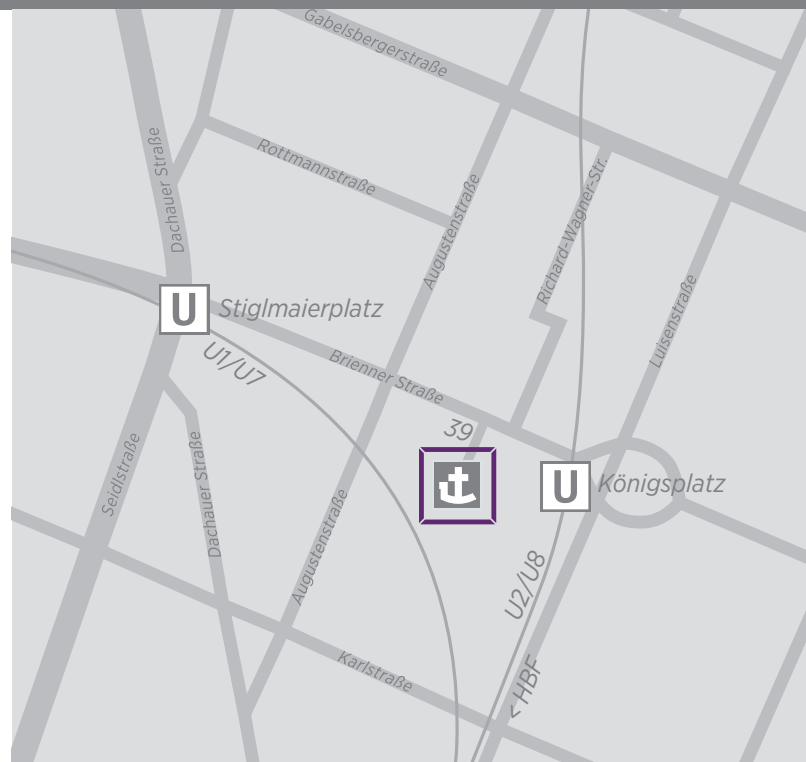
### ZWISCHEN HIMMEL UND ERDE

Werke von Ullly Buri

Ausstellung vom 26.02.-12.04.2026  
Geöffnet Mo.-Sa. 9-19 Uhr,  
im Hansa-Haus des KKV Hansa München,  
Brienner Str. 39, 80333 München,  
in unmittelbarer Nähe zum Königsplatz (U2)  
Eintritt frei.

### Veranstalter

 KKV Hansa e.V. München  
im Verband der Katholiken in Wirtschaft und Verwaltung  
Brienner Straße 39, 80333 München  
Telefon: +49 89 55 77 04  
E-Mail: [info@kkv-muenchen.de](mailto:info@kkv-muenchen.de)  
[www.kkv-muenchen.de](http://www.kkv-muenchen.de)



## DER KKV HANSA MÜNCHEN PRÄSENTIERT:

Zwischen den Träumen  
Öl auf Malplatte 50 x 60 cm 2023



ULLY BURI



### ZWISCHEN HIMMEL UND ERDE

#### Vernissage

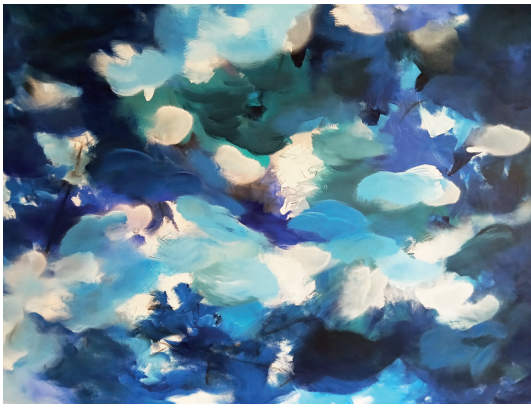
Do., 26. Februar 2026, 18 Uhr  
mit Bildern von **Ullly Buri**

Laudatorin: **Elisabeth Carr**, Kulturgestalterin  
und Leiterin der „Kunst Räume am See“

Am Flügel: die Konzertpianistin und  
Komponistin **Masako Ohta**

#### Ausstellung

vom 26.02.-12.04.2026  
geöffnet Mo.-Sa. 9-19 Uhr,  
im Hansa-Haus, Brienner Str. 39,  
München, U2 Königsplatz



L' Acqua Acryl auf Leinwand 100 x 140 cm 2013



Inverno Acryl auf Papier 40 x 60 cm 2025



Peonies IV Acryl u. Tusche auf Leinwand 70 x 50 cm 2024



# ULLY BURI



Bergwelten Öl auf Ulmer Holz (Detail) 2026



Berge II Pastell u. Graphite auf Karton 29,5 x 42 m 2025

## IHRE WERKE

Wo Berge zu Emotionen werden und Farben Geschichten erzählen, beginnt die Ausstellung „Zwischen Himmel und Erde“ der Münchner Künstlerin Ullly Buri.

Gezeigt werden neue Arbeiten sowie ein repräsentativer Querschnitt ihres gesamten Schaffens. Abstrakte Gemälde treten in den Dialog mit Landschaften. Großformatige Farbexplosionen bis hin zur konkreten Zeichnung. Ullly Buris Kunst bewegt und möchte zum Dialog einladen. Lassen Sie sich von der Intensität und Vielfalt ihrer Werke berühren!

Prägende Elemente in Ullly Buris Werk sind die Natur, die Musik und ihre eigene innere Gefühlswelt. In vielen Bildern bevorzugt Ullly Buri die rein abstrakte, also gegenstandslose Malerei. Dass sie dabei außergewöhnliche Kunstwerke von hoher Ausdruckskraft schuf, ist auch dem renommierten Korsch-Verlag nicht entgangen. In den Kalenderreihen ART ABSTRACT und BLUE ART veröffentlichte der Verlag in den letzten Jahren viele ihrer Werke als Kalenderkunstdrucke.

## ZUR PERSON



Foto: Wolf Heider-Szwili

**Ullly Buri**, in Ulm geboren, mit akademischer Ausbildung als Zeichnerin und Malerin, lebt und arbeitet als freischaffende Künstlerin und integral/therapeutische Kunstpädagogin in München.

Die Malerin Ullly Buri vereint zwei Seiten in sich: das Expressiv-Leidenschaftliche, wie die Farbexplosionen ihrer leuchtenden Gemälde es zum Ausdruck bringen

– und das Sensible, Zerbrechliche – sichtbar gemacht in ihren Aquarellen und Ölbildern, die zartere Töne anschlagen.

Konkrete Zeichnungen und Ölbilder der Bergwelt ergänzen seit Neuem ihr Oeuvre.

Ullly Buri leitet therapeutische Malateliers in mehreren Einrichtungen und arbeitet dort hauptsächlich mit demenziell erkrankten Senioren. Im kontiki, Kunst- und Kulturwerkstatt in Ulm, hält sie regelmäßig Workshops für Kinder und Jugendliche. Zahlreiche Ausstellungen und Ausstellungsbeiträge in Deutschland, Österreich und Italien.

## IHRE AUSSTELLUNGEN AUSWAHL

- |         |   |
|---------|---|
| 2024/25 | Max54 Gallery, Augsburg                                 |
| 2023    | Kulturstation der Gaertner Stiftung, München            |
| 2022    | Kunsthaus Grimme, Landsberg am Lech                     |
| 2021    | Galerie Blau, Sommerhausen                              |
| 2018    | Malura Museum, Oberdießen                               |
| 2016    | BCU, Ulm   Autorengalerie München                       |
| 2011    | Kunstallee, Potsdam   Artcoming, Starnberg              |
| 2006    | Schoellerbank, Salzburg   Finanzservicezentrum, München |
| 2004    | Galerie Roucka  |
| 2001    | Gemeindehaus, St. Fiora (Italien)                       |

### Kontakt zur Künstlerin:

Ullly Buri | Freischaffende Künstlerin | integral/therapeutische Kunstpädagogin  
Ganghoferstr. 64a | 80339 München | T +49 89 507857  
M +49 171 1201495 | E-Mail: [ully.buri@t-online.de](mailto:ully.buri@t-online.de) | [ullyburi.de](http://ullyburi.de) | Instagram